

FAKULTAS EKONOMI DAN BISNIS UNIVERSITAS INDONESIA
MAKROEKONOMI-1 (ECEU600201)
UJIAN AKHIR SEMESTER GASAL 2016/2017
HARI/TANGGAL: KAMIS, 22 DESEMBER 2016
WAKTU: 2 JAM

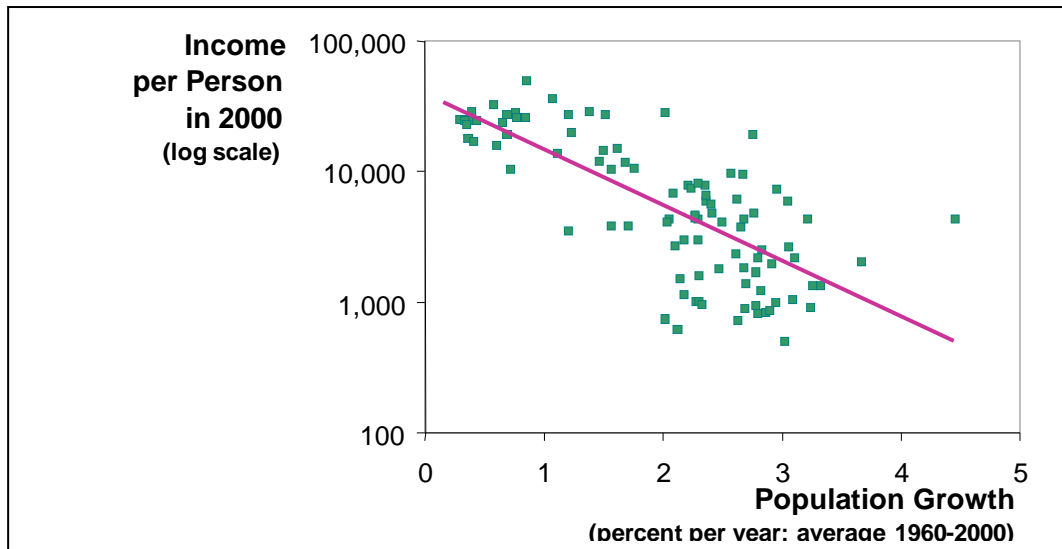
Dosen: Dewi Ratna Sjari M.

PERATURAN: DILARANG MEMBUKA BUKU (TEKS DAN CATATAN), DILARANG MENYONTEK,
DAN TIDAK BOLEH MENGGUNAKAN HANDPHONE

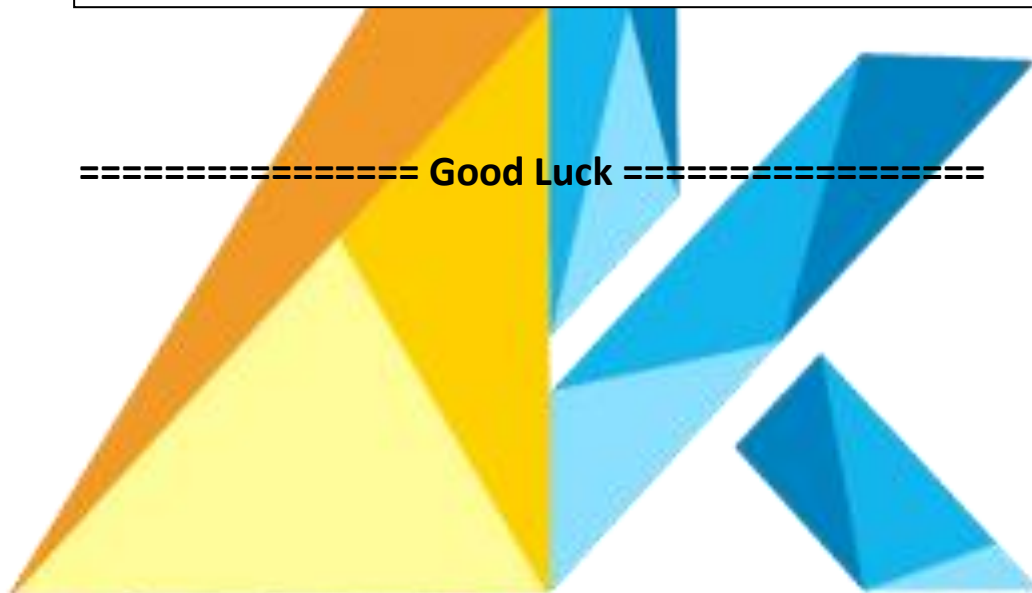
1. Untuk mendorong aktivitas perekonomian, pemerintah menyiapkan dua macam paket kebijakan stimulus fiskal, yaitu pemotongan pajak dan peningkatan belanja pemerintah.
 - a. Jelaskan mekanisme dari masing-masing kebijakan ini dalam meningkatkan output.
 - b. Sebutkan kelebihan dan kekurangan masing-masing pendekatan tersebut. Untuk menyederhanakan, **asumsikan perekonomian tertutup**.

2. Dengan memanfaatkan model Mundell-Fleming, jelaskanlah pengaruh dari kebijakan makroekonomi berikut terhadap pendapatan dan nilai tukar pada suatu negara berkembang yang memiliki ekonomi terbuka:
 - a. Ekspansi fiskal dengan sistem *fixed* dan *floating exchange rates* (tunjukkan jika terdapat perbedaan/kesamaan)
 - b. Ekspansi moneter dengan sistem *fixed* dan *floating exchange rates* (tunjukkan jika terdapat perbedaan/kesamaan)
 - c. Pemerintah negara tersebut menjalankan kebijakan anggaran defisit dan bank sentral membeli surat berharga dari masyarakat (sistem nilai tukar yang digunakan adalah *floating exchange rates*)

3. Dengan menggunakan kerangka model Solow awal (tanpa faktor kemajuan teknologi), jawablah pertanyaan-pertanyaan berikut:
 - a. Benarkah bahwa:
 - (1) pertumbuhan pendapatan per kapita ($y = Y / L$) hanya terjadi saat perekonomian tengah menuju kondisi *steady state*-nya, sementara
 - (2) dalam kondisi *steady state*, pertumbuhan ekonomi (Y) selalu mengikuti pertumbuhan populasi penduduk? Jelaskan!
 - b. Dengan melihat plot data dari 96 negara dalam grafik di bawah ini, bagaimanakah model Solow bisa menjelaskan fenomena ini? Perhatikan model dan grafik yang memadai untuk mendukung penjelasan anda!



===== Good Luck =====



Kanopi FEBUI
Unity in Development